

回转烘干机 Rotary Dryer

回转烘干机 Rotary dryer

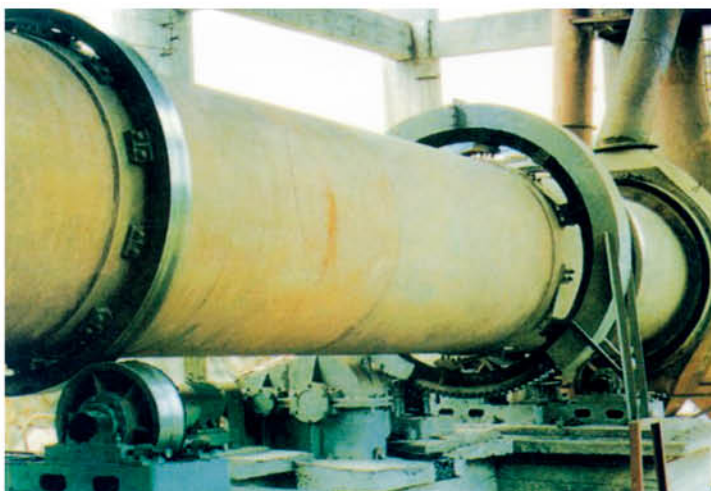
主要功能 Main function

回转烘干机是水泥厂用于烘干石灰石、粘土、煤粉等混合材料的设备。回转烘干机应用于冶金、矿山、电力、化工等部门。

回转烘干机是水泥厂最常用的烘干设备。它对物料的适应性强。可烘干各种物料，设备操作简单可靠，防尘密封性好，维修方便。

Rotary dryer is used in cement plant for drying limestone, clay, coal powder such mixed materials as well as in metallurgical, mine, electrical power, chemical such industries.

It is very common equipment in cement plant. It can dry various materials. The dryer is simple in operation, good in seal, convenient in maintenance.



冶金烘干机性能与参数 Technical parameter of metallurgical dryer

规格 Specification	筒体 Drum			电机功率 Motor power (KW)	最高进气温度 Max. feed air temperature(°C)	筒体转速 Rotating speed of drum(r/min)	生产能力 Capacity (t/h)	重量 Weight (t)
	直径 Diameter(m)	长度 Length(m)	斜度 Incline (%)					
Φ2.4x18	2.4	18	5	110	700	4.3	40	47
Φ3x20	3	20	4	160	700	4.15	80	90
Φ3.2x24	3.2	24	4	250	700	4.17	120	143

建材烘干机性能与参数 Technical parameter of building material dryer

规格 Specification	筒体 Drum			电机功率 Motor power (KW)	最高进气温度 Max. feed air temperature(°C)	筒体转速 Rotating speed of drum(r/min)	生产能力 Capacity (t/h)	重量 Weight (t)
	直径 Diameter(m)	长度 Length(m)	斜度 Incline (%)					
Φ1.5x12	1.5	12	5	18.5	700	5	2.7~17	17
Φ1.5x15	1.5	15	5	22	700	5	2.7~17	18.9
Φ2.2x12	2.2	12	5	22	700	4.76	5.7~31	31.7
Φ2.2x14	2.2	14	5	22	700	4.76	5.7~31	33.5
Φ2.4x18	2.4	18	5	30	700	4	8~51	43
Φ3x20	3	20	3	50	700	3	12~60	76